

Lista de repuestos del accionamiento

Tipo 3271/3277 (175v2, 350v2 y 750v2 cm²)



Sus datos de contacto

Sr./Sra.:

Nombre:

Empresa:

Nº de cliente:

Dirección:

Ciudad, C.P.:

País:

E-mail:

Teléfono:

Pedir repuestos

Las siguientes páginas contienen la lista de repuestos para el Tipo 3271/3277.

Puede utilizar este documento para pedir repuestos:

1. Completar los datos de contacto y del equipo.
2. Introducir la cantidad deseada de repuestos en la lista.
3. Hacer clic en [Enviar formulario] para transferir el documento a su programa de e-mail.
4. Adjuntar otros documentos al e-mail (p. ej. factura, fotos).
5. Enviar por e-mail a spareparts-de@samsongroup.com.

Indicar

ID de configuración:

o bien

Nº de pedido:

Posición en el pedido:

o los datos de la placa de características

(Descripción de la placa de características actual

► EB 8310-5)

Tipo	Posición de seguridad
País de origen	Mando manual
Nº de serie	Material de la membrana
Superficie del accionamiento	Rosca de conexión
Margen de señal nominal en bar y psi	Fecha de fabricación
Carrera de trabajo en mm	Fluido de operación
Margen de trabajo en bar y psi	
Presión de alimentación admisible pmáx en bar y psi	

Enviar formulario

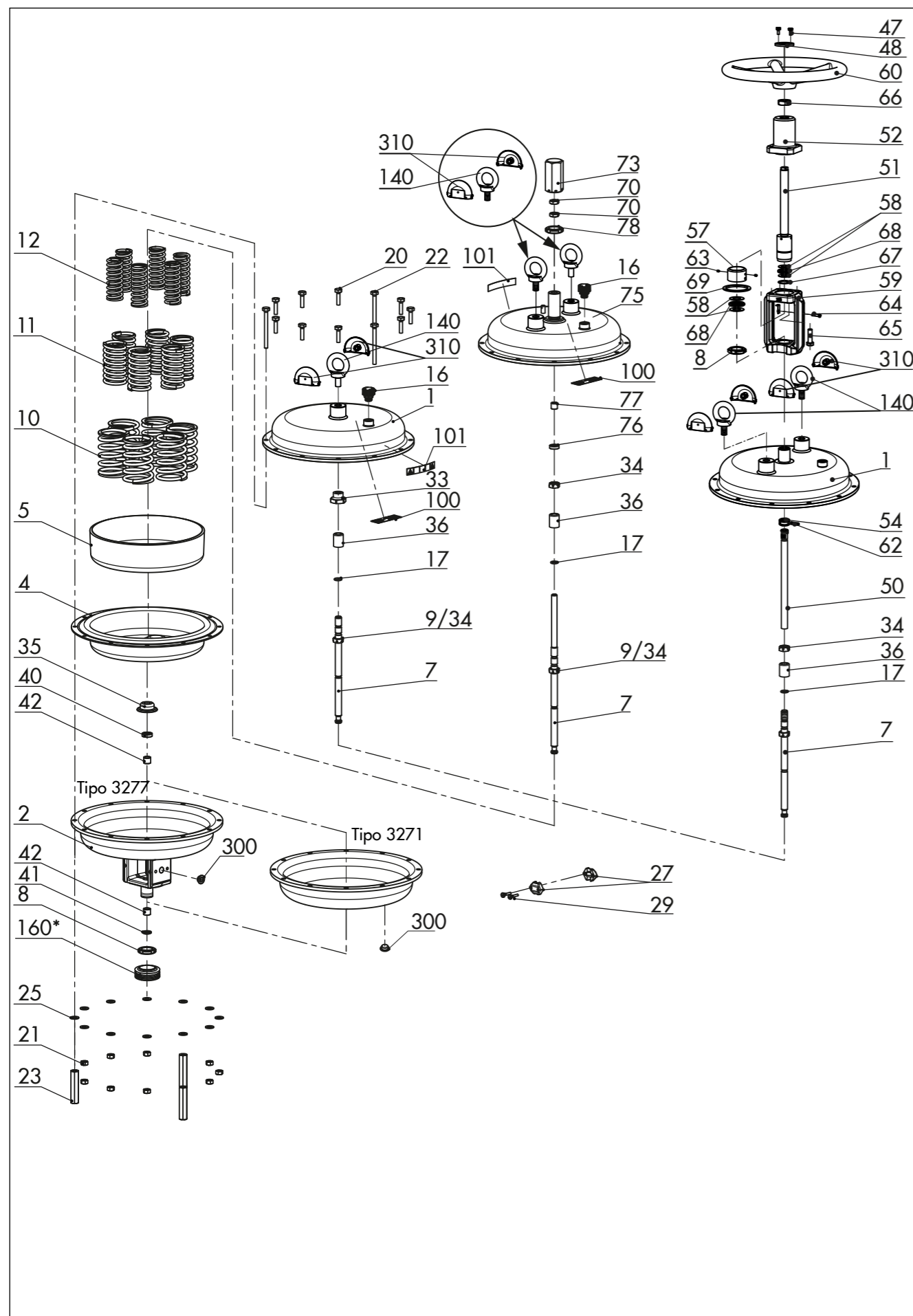
Imprimir formulario

Restablecer formulario

Edición Julio 2024

Lista de repuestos

EL 8310-5 ES



Nº de repuesto	Canti- dad	Rellenado por SAMSON: Referencia	Nº de repuesto	Canti- dad	Rellenado por SAMSON: Referencia
1 Tapa superior			59 Brida		
2 Tapa inferior			60 Volante manual		
4 Membrana			62 Pivote tensor		
5 Plato de membrana			63 Espárrago		
7 Vástago del accionamiento			64 Tornillo cabeza cilíndrica		
8 Tuerca anular			65 Tornillo hexagonal		
9 Tuerca			66 Tuerca hexagonal		
10 Resortes (externos)			67 Anillo de retención		
11 Resortes (internos)			68 Corona axial de agujas		
12 Resortes (internos)			69 Arandela		
16 Tapón de desaireación			70 Tuerca hexagonal (contratuerca) ¹⁾		
17 Junta tórica			73 Caperuza ¹⁾		
20 Tornillo hexagonal			75 Tapa superior ¹⁾		
21 Tuerca hexagonal			76 Junta del vástago ¹⁾		
22 Tornillo hexagonal (pretensión)			77 Cojinete de fricción ¹⁾		
23 Tuerca hexagonal (pretensión)			78 Contratuerca ¹⁾		
25 Arandela			100 Placa de características		
27 Abrazadera			101 Placa (pretensión)		
29 Tornillo hexagonal			140 Anilla roscada		
32 Soporte de elevación ^{1) 2)}			160* Manguito protector contra el polvo (opcional)		
33 Tuerca			300 Tapón de cierre		
34 Tuerca			310 Tapas de la anilla roscada		
35 Pieza de presión					
36 Tubo separador					
40 Junta del vástago					
41 Anillo rascador					
42 Cojinete de fricción					
47 Tornillo hexagonal					
48 Dispositivo de arrastre					
50 Vástago					
51 Acoplamiento					
52 Caperuza					
54 Anillo					
57 Tuerca de unión					
58 Arandela deslizante					

¹⁾ Solo en la ejecución con limitación de carrera
²⁾ Sin representar

Se reserva el derecho de efectuar modificaciones técnicas.